

TOUS ARTISTES !

Développer les compétences communicatives à partir du patrimoine culturel européen

Ressources



Vincent Van Gogh, *La Chambre de Van Gogh à Arles*, 1889, 74 cm X 58 cm, Musée d'Orsay, Paris

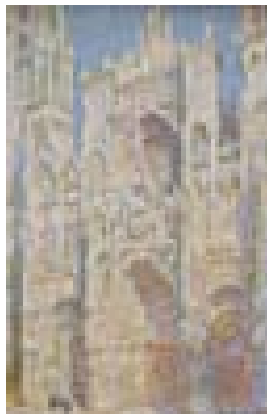


Arcimboldo, *L'Été, Le Printemps, L'Automne, L'Hiver*, Musée du Louvre, Paris

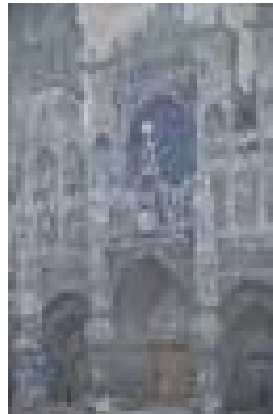
En automne, tout m'étonne.
En hiver, j'espère.
Au printemps, j'apprends.
L'été : j'aurai tout oublié!

En automne,
plein de feuilles
En hiver,
plus de feuilles
Au printemps,
petites feuilles
En été,
grandes feuilles.

Monet, *La Cathédrale de Rouen, face ouest soleil*, 1894, 66 X 100 cm, National Art Gallery, Washington



Monet, *La Cathédrale de Rouen, portail temps gris*, 1892, 65 X 100 cm, Musée d'Orsay, Paris



Monet, *Régates à Argenteuil*, 1872, 75 X 48 cm, Musée d'Orsay, Paris



Monet, *Régates à Argenteuil*, 1874, Musée d'Orsay, Paris



Munch, *Le Cri*, 1893, 91 X 73, 5 cm, Musée Munch, Oslo





Rodin, *Le Cri*, vers
1886, Musée Rodin,
Paris



James Ensor, *Les
Masques et la mort*,
1897, Musée des
Beaux-Arts, Liège



James Ensor, *L'Ironie*,
1911

Goya, *Saturne dévorant ses
enfants*, 1820-1823, 146 X 83
cm, Musée du Prado, Madrid





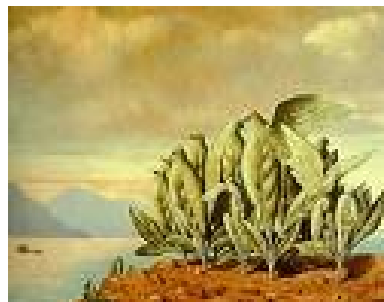
Jérôme Bosch, *Le Portement de Croix avec Sainte Véronique*,
(détail) Musée des Beaux Arts, Gand



Magritte



Magritte, *L'île aux trésors*, 1942



voir également le document « Anthony Brown, *Histoires à quatre voix* Références culturelles »